

Typ BWC - BWC INOX

Plattformwaage, schwere Bauform, CE-M eichfähig

Diese Bodenwaage ist eine freistehende, extrem robuste Konstruktion.

Der Lastaufnehmer ist fixiert in einem Grundrahmen mit Schutzfunktion, wobei die Kräfteinleitung über Kugelsupporte erfolgt. Die Wägezellen werden durch integrierte, seitliche Anschläge geschützt und sind über einen Anschlusskasten miteinander verbunden.

Der Unterbau besteht aus Epoxy-beschichtetem Kohlenstoffstahl (BWC), verzinktem Stahl (auf Anfrage) oder aus Edelstahl (BWCi). Die Lastplatte ist abnehmbar und besteht aus Epoxy-beschichtetem Kohlenstoffstahl (BWC Version), verzinktem Stahl (optional) oder aus Edelstahl (BWCi Version).



- ✔ **Ausführung**
 - | Epoxy-beschichteter Kohlenstoffstahl (BWC) oder Edelstahl (BWCi)
 - | Abnehmbare Lastplatte, 5-6 mm starkes Glattblech, geriffelte Ausführung auf Anfrage
 - | Höheneinstellbare Lastfüßen bei den Versionen bis 6000 kg

- ✔ **Wägezellen**
 - | BWC: Vernickelter Stahl, Schutzart IP67, CE-M eichfähig, mit Kugelsupport
 - | BWCi: Edelstahl, Schutzart IP68, CE-M eichfähig, mit Kugelsupport

- ✔ **Anschluss**
 - | Anschlusskasten aus Aluminium, Schutzart IP67
 - | Verbindungskabel zur Anzeige, Länge 5 Meter

| Artikel-Nr. | Maße (mm) | Tragfähigkeit (kg) | Wägebereich (kg) | Standard (g) | Eichwert (g) | HR (*) (g) | Lackiert (BWC) | Edelstahl (BWCi) |
|-------------|---------------|--------------------|------------------|--------------|-----------------|------------|----------------|------------------|
| -08080300 | 800x800x115 | 2000 | 300 | 50 | 100, 50/100 | 20 | 1.890 | 3.350 |
| -08080600 | 800x800x115 | 3000 | 600 | 100 | 200, 100/200 | 50 | 1.890 | 3.490 |
| -08081500 | 800x800x115 | 4000 | 1500 | 200 | 500, 200/500 | 100 | 1.890 | 3.490 |
| -08083000 | 800x800x130 | 5000 | 3000 | 500 | 1000, 500/1000 | 200 | 1.990 | 3.750 |
| -10100300 | 1000x1000x115 | 2000 | 300 | 50 | 100, 50/100 | 20 | 2.090 | 3.590 |
| -10100600 | 1000x1000x115 | 3000 | 600 | 100 | 200, 100/200 | 50 | 2.090 | 3.590 |
| -10101500 | 1000x1000x115 | 4000 | 1500 | 200 | 500, 200/500 | 100 | 2.090 | 3.590 |
| -10103000 | 1000x1000x115 | 5000 | 3000 | 500 | 1000, 500/1000 | 200 | 2.190 | 3.850 |
| -10106000 | 1000x1000x170 | 10000 | 6000 | 1000 | 2000, 1000/2000 | 500 | 3.090 | 5.750 |
| -10120300 | 1250x1000x115 | 2000 | 300 | 50 | 100, 50/100 | 20 | 2.190 | 3.790 |
| -10120600 | 1250x1000x115 | 2000 | 600 | 100 | 200, 100/200 | 50 | 2.190 | 3.890 |
| -10121500 | 1250x1000x115 | 4000 | 1500 | 200 | 500, 200/500 | 100 | 2.190 | 3.890 |
| -10123000 | 1250x1000x130 | 5000 | 3000 | 500 | 1000, 500/1000 | 200 | 2.250 | 4.190 |
| -10126000 | 1250x1000x170 | 10000 | 6000 | 1000 | 2000, 1000/2000 | 500 | 3.190 | 5.950 |
| -12120300 | 1250x1250x115 | 2000 | 300 | 50 | 100, 50/100 | 20 | 2.250 | 3.950 |
| -12120600 | 1250x1250x115 | 2000 | 600 | 100 | 200, 100/200 | 50 | 2.250 | 4.150 |
| -12121500 | 1250x1250x115 | 4000 | 1500 | 200 | 500, 200/500 | 100 | 2.250 | 4.150 |
| -12123000 | 1250x1250x130 | 5000 | 3000 | 500 | 1000, 500/1000 | 200 | 2.350 | 4.490 |
| -12126000 | 1250x1250x170 | 10000 | 6000 | 1000 | 2000, 1000/2000 | 500 | 3.250 | 6.090 |
| -15120600 | 1500x1250x115 | 2000 | 600 | 100 | 200, 100/200 | 50 | 2.350 | 4.290 |
| -15121500 | 1500x1250x115 | 4000 | 1500 | 200 | 500, 200/500 | 100 | 2.350 | 4.290 |
| -15123000 | 1500x1250x130 | 5000 | 3000 | 500 | 1000, 500/1000 | 200 | 2.450 | 4.690 |
| -15126000 | 1500x1250x170 | 10000 | 6000 | 1000 | 2000, 1000/2000 | 500 | 3.290 | 6.190 |
| -15150600 | 1500x1500x115 | 2000 | 600 | 100 | 200, 100/200 | 50 | 2.490 | 4.990 |
| -15151500 | 1500x1500x115 | 4000 | 1500 | 200 | 500, 200/500 | 100 | 2.490 | 4.990 |
| -15153000 | 1500x1500x130 | 5000 | 3000 | 500 | 1000, 500/1000 | 200 | 2.590 | 5.190 |
| -15156000 | 1500x1500x170 | 10000 | 6000 | 1000 | 2000, 1000/2000 | 500 | 3.590 | 6.590 |
| -20151500 | 2000x1500x115 | 4000 | 1500 | 200 | 500, 200/500 | 100 | 3.090 | 6.490 |
| -20153000 | 2000x1500x130 | 5000 | 3000 | 500 | 1000, 500/1000 | 200 | 3.190 | 6.490 |
| -20156000 | 2000x1500x170 | 10000 | 6000 | 1000 | 2000, 1000/2000 | 500 | 4.590 | Auf Anfrage |
| -2015010T | 2000x1500x200 | 15000 | 10000 | 2000 | 5000, 2000/5000 | 1000 | 4.890 | Auf Anfrage |
| -25151500 | 2500x1500x130 | 4000 | 1500 | 200 | 500, 200/500 | 100 | 3.450 | 7.050 |
| -25153000 | 2500x1500x130 | 5000 | 3000 | 500 | 1000, 500/1000 | 200 | 3.590 | 7.050 |
| -25156000 | 2500x1500x170 | 10000 | 6000 | 1000 | 2000, 1000/2000 | 500 | 4.850 | Auf Anfrage |
| -2515010T | 2500x1500x200 | 15000 | 10000 | 2000 | 5000, 2000/5000 | 1000 | 5.090 | Auf Anfrage |

weitere Versionen nächste Seite

Typ BWC - BWC INOX

Plattformwaage, schwere Bauform, CE-M eichfähig

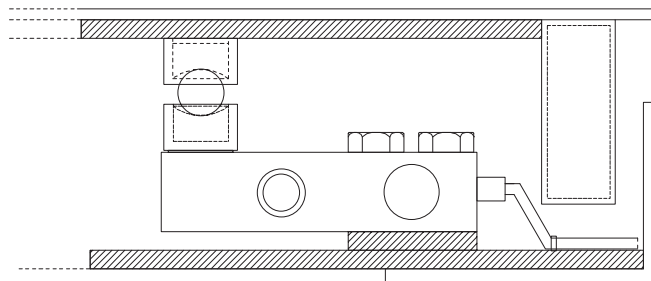
| Artikel-Nr. | Maße (mm) | Tragfähigkeit (kg) | Wägebereich (kg) | Standard (g) | Eichwert (g) | HR (*) (g) | Lackiert (BWC) | Edelstahl (BWCi) | |
|-------------|--|--------------------|------------------|--------------|-----------------|------------|----------------|------------------|-----|
| -20203000 | 2000x2000x130 | 5000 | 3000 | 500 | 1000, 500/1000 | 200 | 3.990 | 8.090 | |
| -20206000 | 2000x2000x170 | 10000 | 6000 | 1000 | 2000, 1000/2000 | 500 | 4.990 | Auf Anfrage | |
| -2020010T | 2000x2000x200 | 15000 | 10000 | 2000 | 5000, 2000/5000 | 1000 | 5.490 | Auf Anfrage | |
| -25203000 | 2500x2000x130 | 5000 | 3000 | 500 | 1000, 500/1000 | 200 | 4.190 | Auf Anfrage | |
| -25206000 | 2500x2000x170 | 10000 | 6000 | 1000 | 2000, 1000/2000 | 500 | 5.290 | Auf Anfrage | |
| -2520010T | 2500x2000x200 | 15000 | 10000 | 2000 | 5000, 2000/5000 | 1000 | 5.890 | Auf Anfrage | |
| -30206000 | 3000x2000x170 | 10000 | 6000 | 1000 | 2000, 1000/2000 | 500 | 5.490 | Auf Anfrage | |
| -3020010T | 3000x2000x200 | 15000 | 10000 | 2000 | 5000, 2000/5000 | 1000 | 6.390 | Auf Anfrage | |
| -F3T | Ausführung mit Flintec Wägezellen für Waagen bis 3t Wägebereich | | | | | | | 400 | 400 |
| -F10T | Ausführung mit Flintec Wägezellen für Waagen bis 10t Wägebereich | | | | | | | 100 | 100 |

Andere Wägezellen, Abmessungen und Wägebereiche sind verfügbar auf Anfrage.
 Plattform optional in ATEX-Ausführung, mit Lastplatte aus verzinktem Stahl oder aus Edelstahl.

(*) Diese Auflösungen sind wahlweise bestellbar, ohne Aufpreis.

Bei Bestellung Typ und Artikel-Nr. kombinieren, Beispiel: **BWC-08080300**

Krafteinleitung über Kugel-Supporte



Zubehör

| Code | Beschreibung | Preis |
|----------|---|-------------|
| G-CV | Schutzmantel für Wägezellen-Kabel | 200 |
| SCXIP68 | Nach IP68 geschützter Edelstahl-Anschlusskasten | 120 |
| GEL | Anschlusskasten mit Gel versiegelt | 100 |
| IP69K | Vier nach IP69K geschützte Edelstahl-Wägezellen | 500 |
| ATEX4 | Vier ATEX Edelstahl-Wägezellen, Schutzart II 2G EeX ia IIC T4 | 260 |
| SCATEX | ATEX Anschlusskasten | 160 |
| ZN1012 | Lastplatte aus verzinktem Stahl, für BWC bis 1000x1250 mm | 180 |
| ZN1515 | Lastplatte aus verzinktem Stahl, für BWC bis 1500x1500 mm | 280 |
| ZN2020 | Lastplatte aus verzinktem Stahl, für BWC bis 2000x2000 mm | 340 |
| ZN2520 | Lastplatte aus verzinktem Stahl, für BWC bis 3000x2000 mm | 450 |
| Z100V | Eckensockel 100mm Höhe mit höheneinstellbare Füßen für BWC, zum Unterfahren/Transportieren | 200 |
| Z100X | Eckensockel 100mm Höhe mit höheneinstellbare Füßen für BWCi, zum Unterfahren/Transportieren | 400 |
| GFV | Gabel-Führungen für den Transport mit Gabelstapler für BWC (nur in Kombination mit Z100V) | 150 |
| GFX | Gabel-Führungen für den Transport mit Gabelstapler für BWCi (nur in Kombination mit Z100X) | 300 |
| Wi-RF-AC | Funkverbindung zwischen Plattform und Anzeigegerät, mit Stromversorgung durch Netzteil 220 Vac / 7,5 Vdc | Auf Anfrage |
| Wi-RF-DC | Funkverbindung zwischen Plattform und Anzeigegerät, mit Stromversorgung durch 4 wiederaufladbare NiMh Batterie Typ AA 1,2 V (150-400 Stunden) | Auf Anfrage |



Typ BWC - BWC INOX

Zubehör

Stativ für Anzeigegerät, im Grundrahmen integriert

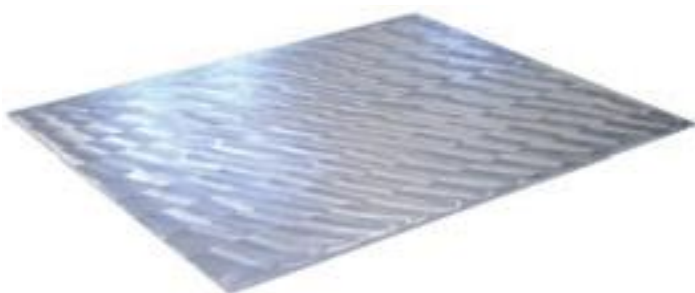
| Höhe - mm | Lackiert | Edelstahl |
|-----------|----------|-----------|
| 1000 | 140 | 250 |

Struktur für Big Bag aus lackiertem Stahl



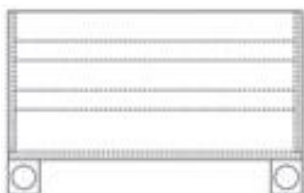
| Abmessungen - mm | Preis |
|-------------------------|-------|
| 1250x1250 bis 1500x1500 | 900 |

Lastplatte aus Edelstahl AISI304 (für lackierte Versionen)



| Maße - mm | Preis |
|-----------|-------|
| 800x800 | 250 |
| 1000x1000 | 380 |
| 1000x1250 | 480 |
| 1250x1250 | 620 |
| 1500x1250 | 720 |
| 1500x1500 | 860 |
| 2000x1500 | 1.150 |
| 2500x1500 | 1.450 |
| 2000x2000 | 1.600 |
| 2500x2000 | 2.000 |
| 3000x2000 | 2.600 |

Rampe - Länge 900 mm



| Wägebereich | Breite - mm | Lackiert | Edelstahl |
|--------------|-------------|----------|-------------|
| bis 3000 kg | 800 | 280 | 650 |
| bis 3000 kg | 1000 | 300 | 720 |
| bis 3000 kg | 1250 | 320 | 780 |
| bis 3000 kg | 1500 | 370 | 890 |
| bis 6000 kg | 1500 | 680 | Auf Anfrage |
| bis 10000 kg | 1500 | 780 | Auf Anfrage |
| bis 3000 kg | 2000 | 400 | 1.190 |
| bis 6000 kg | 2000 | 790 | Auf Anfrage |
| bis 10000 kg | 2000 | 900 | Auf Anfrage |

WAAGEN.DE

Gerhard Heister
 Telefon +49 (0) 2235 95 21 54
 Fax +49 (0) 2235 95 21 55
 Funk +49 (0) 172 295 74 90
 eMail heister@waagen.de

Waagen & Wägesysteme